



# Telekonsultacje z lekarzami bez wychodzenia z domu

Materiał reklamowy

Cenisz czas i wygodę? Chcesz mieć możliwość skonsultowania problemów zdrowotnych z lekarzem przez telefon, czat lub wideoczat?

Poznaj nasze ubezpieczenie z telekonsultacjami medycznymi.



## FORMA INDYWIDUALNA

Ubezpieczasz tylko siebie.

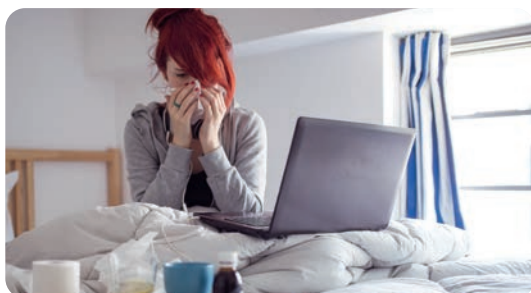


## FORMA RODZINNA

Ubezpieczasz siebie, małżonka/partnera i dzieci.

Zobacz, w jak wielu przypadkach zachorowań udało się uzyskać pomoc online.

Klienci korzystają już z tego rozwiązania, skorzystaj i Ty.



### KATAR

84% przypadków

### ALERGIA

96% przypadków

### INFEKCYJA UKŁADU MOCZOWEGO

84% przypadków

### PROBLEMY DERMATOLOGICZNE

91% przypadków

Źródło: <https://telemedi.co.pl/>

## CO ZYSKUJESZ?

- **Nielimitowaną liczbę konsultacji z internistą i specjalistami:** alergologiem, dermatologiem, diabetologiem, endokrynologiem, ginekologiem, kardiologiem, onkologiem, wenerologiem i dodatkowo z pediatrą (w formie rodzinnej).
- **Szybki dostęp do konsultacji** z internistą i pediatrą przez całą dobę do 4 godzin od zgłoszenia, a z pozostałymi lekarzami w ciągu 3 dni roboczych.
- **Wygodę i oszczędność czasu** konsultacje umawiasz przez internet, a przeprowadzasz przez telefon, czat lub wideoczat bez wychodzenia z domu.
- **Możliwość konsultacji** wyników badań, rozpoznania dolegliwości, wystawienia e-recepty, skierowania na diagnostykę, wystawienia e-zwolnienia.
- **Dodatkowy kontakt z lekarzem:** w ciągu 24 godzin od pierwszej rozmowy z tym lekarzem możesz zadać pytanie przez czat.
- **15% zniżki na całą diagnostykę laboratoryjną w sieci ALAB,** jeśli w wyniku konsultacji lekarz wyda skierowanie na dalszą diagnostykę.

Ta ulotka ma charakter reklamowy. Ubezpieczycielem jest AXA Życie Towarzystwo Ubezpieczeń S.A. z siedzibą w Warszawie przy ul. Chłodnej 51. Szczegółowe informacje dotyczące ubezpieczenia, w tym wyłączenia i ograniczenia odpowiedzialności Ubezpieczyciela zostały określone w Ogólnych warunkach ubezpieczenia na życie z telekonsultacjami medycznymi (indeks GNFTM/20/05/01) oraz w Ogólnych warunkach dodatkowego grupowego ubezpieczenia Telekonsultacje medyczne (indeks GNTM/20/05/01), które rozszerzają zakres umowy podstawowej, dostępnych na stronie [www.axa.pl](http://www.axa.pl).

# Jak korzystać z konsultacji medycznych

1

Wejdź na

[telekonsultacje.telemedi.co](https://telekonsultacje.telemedi.co)

i załóż konto pacjenta.

- Podaj między innymi e-mail, telefon, PESEL i nadaj hasło.
- Uzupełnij dane osobowe i zaakceptuj Regulamin oraz Politykę prywatności.
- W polu *Kod vouchera* wprowadź PESEL (obcokrajowcy podają numer dokumentu tożsamości).

2

UMAWIAJ KONSULTACJE

- Zaloguj się na konto pacjenta, wejdź w zakładkę *Umów konsultację*.
- Wybierz lekarza.
- Opisz objawy, które masz.
- Dołącz dokumentację medyczną, jeżeli ją posiadasz.
- Wybierz formę kontaktu (telefon, czat, wideoczat).
- Wskaż dogodny termin konsultacji.



Po zamówieniu konsultacji otrzymasz SMS lub e-mail z potwierdzeniem jej terminu i pojawi się ona w zakładce *Zaplanowane*.

## Najczęściej zadawane pytania z odpowiedziami

?

Jak rozpocząć konsultację z lekarzem?

W zależności od kanału, który wybierzesz:

- czat/wideoczat: na 5–10 minut przed terminem konsultacji zaloguj się i wejdź w zakładkę *Zaplanowane* oraz potwierdź Regulamin serwisu (tylko przy pierwszej konsultacji); otwórz konsultację i czekaj na kontakt z lekarzem,
- telefon: o umówionej godzinie odbierz telefon; wcześniej odbierz połączenie od automatycznego systemu naszego partnera i zaakceptuj Regulamin serwisu.

?

Czy muszę być przed komputerem w trakcie konsultacji?

Tylko wtedy, gdy wybierasz opcję wideoczat lub czat.

?

Jak załączyć plik z dokumentacją medyczną do konsultacji?

W zakładce *Zaplanowane* wybierz konsultację, do której chcesz dodać plik. Kliknij ikonę spinacza w prawym górnym rogu i wskaż plik. Dokumentację możesz też załączyć w trakcie czatu lub wideoczatu.

?

Czy po zakończeniu konsultacji mogę ponownie zadać lekarzowi pytanie?

Tak, przez 24 godziny od zakończenia konsultacji możesz zadać lekarzowi dodatkowe pytanie. Aby to zrobić, zaloguj się na konto pacjenta, wejdź w wybraną konsultację i napisz na czacie pytanie. Gdy lekarz odpowie, otrzymasz SMS z prośbą o zalogowanie się do portalu i odczytanie wiadomości.

?

Jak mogę pobrać zalecenia/skierowania?

Po zakończonej wizycie lekarz ma 1,5 godziny na wystawienie dokumentacji. Aby ją pobrać, zaloguj się na konto pacjenta, wejdź w zakładkę *Dokumenty*, następnie w *Otrzymane skierowania/otrzymane zalecenia*.

?

W jakich godzinach realizowane są telekonsultacje?

Internista i pediatra – codziennie całą dobę.

?

Czy lekarz może wystawić mi skierowanie na badania diagnostyczne?

Tak, jeśli podczas wywiadu zaistnieje taka potrzeba. Będzie ono dostępne do pobrania na Twoim koncie. Skierowanie możesz wydrukować i zrealizować w wybranej placówce. Dodatkowo, w przypadku wyboru placówki sieci diagnostycznej ALAB Laboratoria, możesz skorzystać z 15% zniżki na zlecone badania.

?

Czy lekarz może wystawić mi receptę?

Tak. Po wystawieniu e-recepty otrzymasz SMS-em 4-cyfrowy kod. E-receptę znajdziesz w zakładce *Dokumenty* na Twoim koncie. Lekarz może również wystawić e-receptę na leki w przypadku choroby przewlekłej, jeśli do konsultacji dołączysz dokumentację medyczną, która ją potwierdza. Aby zrealizować e-receptę podaj w aptece otrzymany kod. Nie musisz drukować e-recepty z systemu.

?

Czy lekarz może wystawić mi zwolnienie lekarskie?

Tak, jeśli podejmie taką decyzję na podstawie przeprowadzonego wywiadu.